



Presentando

Servicio de reparación+ acuerdo



Beneficios de los servicios de optimización de activos



DISMINUIR costos

Presupuesto simplificado para inventario y reparaciones

Reparar componentes vs. comprar nuevos

Reducir la cantidad de reparaciones y prolongar la vida útil de los componentes

Minimizar el coste total de propiedad del inventario



OPTIMIZAR inventario

Acceda a informes y paneles para aumentar la visibilidad de su base instalada y administrar sus activos

Adapte sus repuestos a sus necesidades de producción

Opciones flexibles para actualizar el inventario a medida que... cambios en la base instalada

Soporte para productos heredados y que no son de Rockwell Automation



MINIMIZAR falta del tiempo

Mejorar el tiempo medio de reparación (MTTR) y Tiempo medio entre fallos (MTBF)

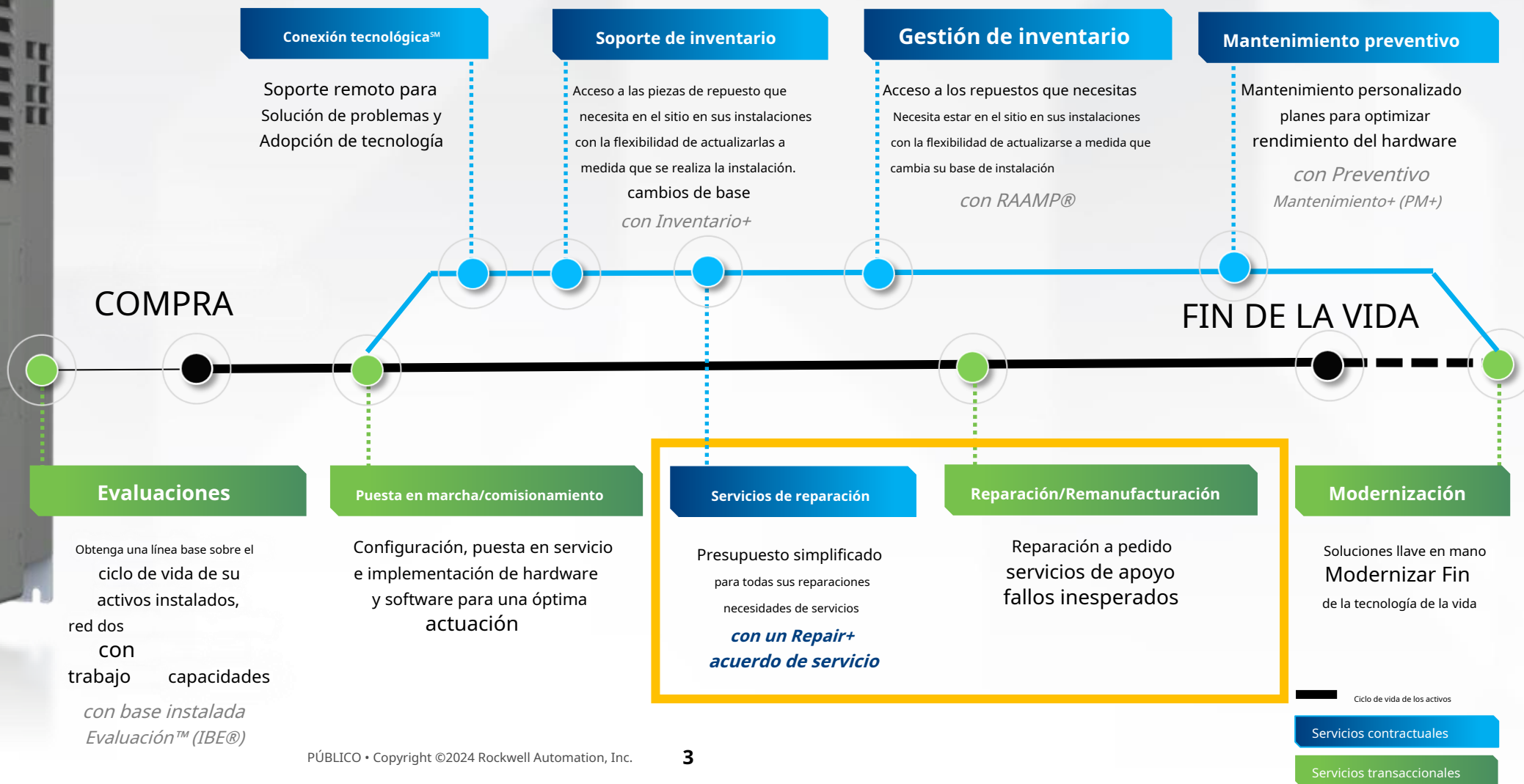
Piezas críticas disponibles en el sitio

Identificar modos de falla comunes

Aumentar el tiempo de actividad de la máquina

Mejore la productividad con herramientas digitales para toma de decisiones más rápida

Soporte del ciclo de vida para sus activos



¿Qué es un contrato de servicio Repair+?

Repair+ es un contrato para una presupuestación de reparación simplificada que agiliza su proceso de pedidos de reparación con Rockwell Automation

- **Contrato único para todos los servicios de reparación**
 - Contrato de sitio único
- **Renovable contrato**
 - Opciones disponibles de un solo año y de varios años
- Previsible, **Opciones de facturación fija mensual, trimestral y anual**
- Benefíciate de **incentivos adicionales**, reduciendo el gasto general
- Aproveche nuestros servicios de remanufactura de calidad
 - Reparación típica **garantía** en todas las reparaciones, según el nivel de servicio seleccionado



Contrato de servicio Repair+

Dos opciones para elegir

Reparar + Gastar

El cliente determina el monto del gasto de reparación que cubre las necesidades de reparación de productos tanto de Rockwell Automation como de otros fabricantes.

- Determine el gasto de reparación deseado; el acuerdo Repair+ le brindará un valor de reparación adicional más allá del gasto de reparación.
- Qué incluye:
 - Productos reparables de Rockwell Automation
 - Productos reparables que no son de Rockwell Automation

Para clientes que buscan un proceso de reparación simplificado y un gasto de reparación predecible que se ajuste a su presupuesto establecido

Reparación+ Incluido

Acuerdo todo incluido que cubre las reparaciones de productos de Rockwell Automation

- Complete la Evaluación de Base Instalada™ o proporcione el valor de la base instalada para determinar el precio del acuerdo
- Qué incluye:
 - Productos reparables de Rockwell Automation
 - Opción para incluir gastos de reparación para productos que no sean de Rockwell Automation

Para clientes que desean tener la seguridad de que las reparaciones que necesitan están cubiertas, con un proceso de reparación simplificado

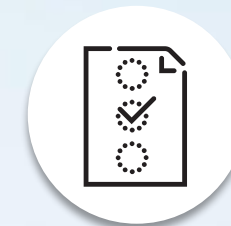
Beneficios

- ✓ Previsión predecible de costes de reparación
- ✓ Reducir el gasto general en MRO con incentivos de reparación adicionales para cubrir más reparaciones por menos
- ✓ Mejore la sostenibilidad reparando en lugar de comprar hardware nuevo
- ✓ Orden de compra única y simplificada para todas las transacciones de reparación
 - ✓ Menos transacciones y aprobaciones administrativas
 - ✓ Términos y condiciones conocidos de antemano
- ✓ Mejore la productividad y prolongue la vida útil de sus activos con remanufactura de calidad
 - ✓ Menos tiempo de inactividad
 - ✓ Mejorar el tiempo medio entre fallos (MTBF)
 - ✓ Todas las reparaciones con un solo proveedor
 - ✓ Productos activos y obsoletos de Rockwell Automation, además de productos de otros fabricantes
- ✓ Todas las reparaciones están respaldadas por garantía; menos riesgo

Lograr tu negocio resultados



DISMINUIR
costos



OPTIMIZAR
inventario



MINIMIZAR
falta del tiempo

¡Obtén acceso a nuestra calculadora de sostenibilidad con tu contrato de servicio Repair+!

Calculadora de sostenibilidad para reparaciones

Cuantifique el impacto ambiental de sus reparaciones

Recibir **información digital y fácil de compartir** Los datos se convierten en información práctica para la sostenibilidad y la productividad en materia de emisiones, energía y residuos. Vea el video de demostración.

Esta herramienta proporciona:

- Perspectivas operativas para servicios de remanufactura
- Paneles de control fáciles de usar que cuantifican el impacto ambiental de la remanufactura y la reparación, centrados en las emisiones de carbono, la energía y los residuos.
- Las capacidades de generación de informes permiten compartir y exportar fácilmente información relacionada con los objetivos de sostenibilidad.



INDICADORES CLAVE para evaluar el Impacto Ambiental



Sustainability Report for Repairs

The following report includes the CO₂e Emissions generated through Rockwell Automation repair services. Use the provided filters to quantify the sustainability impact of your orders.

Locations: Multiple locations | Year: 2023

CO₂e

Avoided 4,290 kg

Reduced Emissions 47%

Buy-new estimated* 6,678 kg

Category	Avoided kg of CO ₂ e
2	6,456
4	27,475

This is equivalent to carbon sequestered by: **5.4 acres of U.S forests in one year**

Emissions Summary for Repairs

Total CO₂e Emissions: 43,148 kg

Equivalent to the CO₂e absorption of: 1,981 forest trees

Number of Repaired Products: 2,968

Emission Category Details

Category 1: Purchased goods and services CO₂e Emissions: 12,000 kg (28%)

Category 4: Upstream transportation CO₂e Emissions: 31,148 kg (72%)

CO₂e Emissions per Scope 3 category

Jan-Mar: 780 kg (Repairs), 270 kg (Category 1), 510 kg (Category 4)

Apr-Jun: 730 kg (Repairs), 270 kg (Category 1), 460 kg (Category 4)

Jul-Sep: 860 kg (Repairs), 270 kg (Category 1), 590 kg (Category 4)

Oct-Dec: 577 kg (Repairs), 270 kg (Category 1), 307 kg (Category 4)

Sustainability Insights

Avoided CO₂e emissions through Repair Services: 144,705 kg (77% reduction) vs 187,853 kg (Buy-new estimated*)

Waste: Zero Landfill through RA repair services: 3,088 kg (24% reduction) vs 12,947 kg (Buy-new estimated*)

This is equivalent to carbon sequestered by: 172.3 acres of U.S. forests in one year

This is equivalent to the waste generated by: 3.8 years of waste generated by an average US citizen

Scope 3 - Category 4: Upstream transportation

This is the transportation and distribution of products purchased by the reporting company in the reporting year between a company's tier 1 suppliers and its own operations (in vehicles and facilities not owned or controlled by the reporting company).

Transportation and distribution services purchased by the reporting company in the reporting year, including inbound logistics, outbound logistics (e.g., of sold products), and transportation and distribution between a company's own facilities (in vehicles and facilities not owned or controlled by the reporting company) energy in the repair center location.

In this category we are estimating the emissions of the transportation from the customer location to the repair center and back.

Scope 3 Category 4 Emissions = Sum(distance x product weight x EF)
where EF is the emission factor for each transportation type (van, plane, truck).

Emissions calculation

Primary data used:

- Customer location
- Distribution centers locations
- Repair centers location
- Product weight

Secondary data used:

- Transportation emission factor

Quantification method: Allocation using weight.

Total Category 2 Emissions: 1,653 kg

CLOSE

¿Por qué los servicios de reparación de Rockwell Automation?

Permita una producción sin preocupaciones con servicios de reparación de calidad en los que puede confiar



Reparación global Capacidades

14 centros de reparación

8 centros de intercambio

Soluciones de optimización de
activos disponibles globalmente

más de 80 países

21 idiomas



Reparación sostenible y Servicios de remanufactura

Repare sus productos Allen-Bradley® Y
productos fabricados por miles de
Otros fabricantes, respaldados por una
garantía integral.

Nuestro proceso de remanufactura de calidad de 7 pasos
repara sus productos Allen-Bradley® a una
condición como nueva, aprovechando prácticas
de reparación y prueba modernas y sustentables.



Activo escalable Soluciones de optimización

Un conjunto de opciones de soporte disponibles globalmente
para prolongar la vida útil de sus activos y minimizar el
tiempo de inactividad y los riesgos de seguridad.

Las opciones de soporte incluyen evaluaciones,
soporte remoto, servicios de reparación, inventario
soporte y soluciones totalmente gestionadas.

Capacidades de servicio de reparación

Un conjunto completo de capacidades de reparación para satisfacer sus necesidades

Remanufacturación

Remanufactura
SU
Allen-Bradley®
productos a
como nuevo
mejor
condición

Intercambio prioritario

Consigue más velocidad
cambio de rumbo por
intercambiando
con un ya-
remanufacturado
reemplazo
producto

No Rockwell

Reparaciones de automatización

Asoltero- fuente

proveedor a pesar de
tu electricidad,
electrónico,
mecánico,
y servo

reparaciones de productos

¿Por qué asociarse con Rockwell Automation?

Prolonga la vida útil de tus productos de automatización industrial

- Su socio de sostenibilidad para reducir los residuos y permitir la economía circular
- Contratos flexibles para respaldar sus necesidades de reparación e inventario de activos
- Red de soporte global y capacidades de reparación globales
- Experiencia en el dominio y décadas de experiencia
- Proveedor único de reparaciones para productos de Rockwell Automation y de otras marcas
- Comprensión del ciclo de vida del equipo con servicios para brindar soporte durante toda la vida útil de su producto.



Somos su socio global único para servicios de reparación

14
R s
8
Glo ubs

250+
Recursos integrados

\$114M
144 millones
Inventario de piezas de reparación

\$60M+
Más de 60 millones
Ahorros anuales para clientes de AVG

24x7x365
24 horas al día, 7 días a la semana, 365 días al año
Servicio disponible
Se hablan 21 idiomas

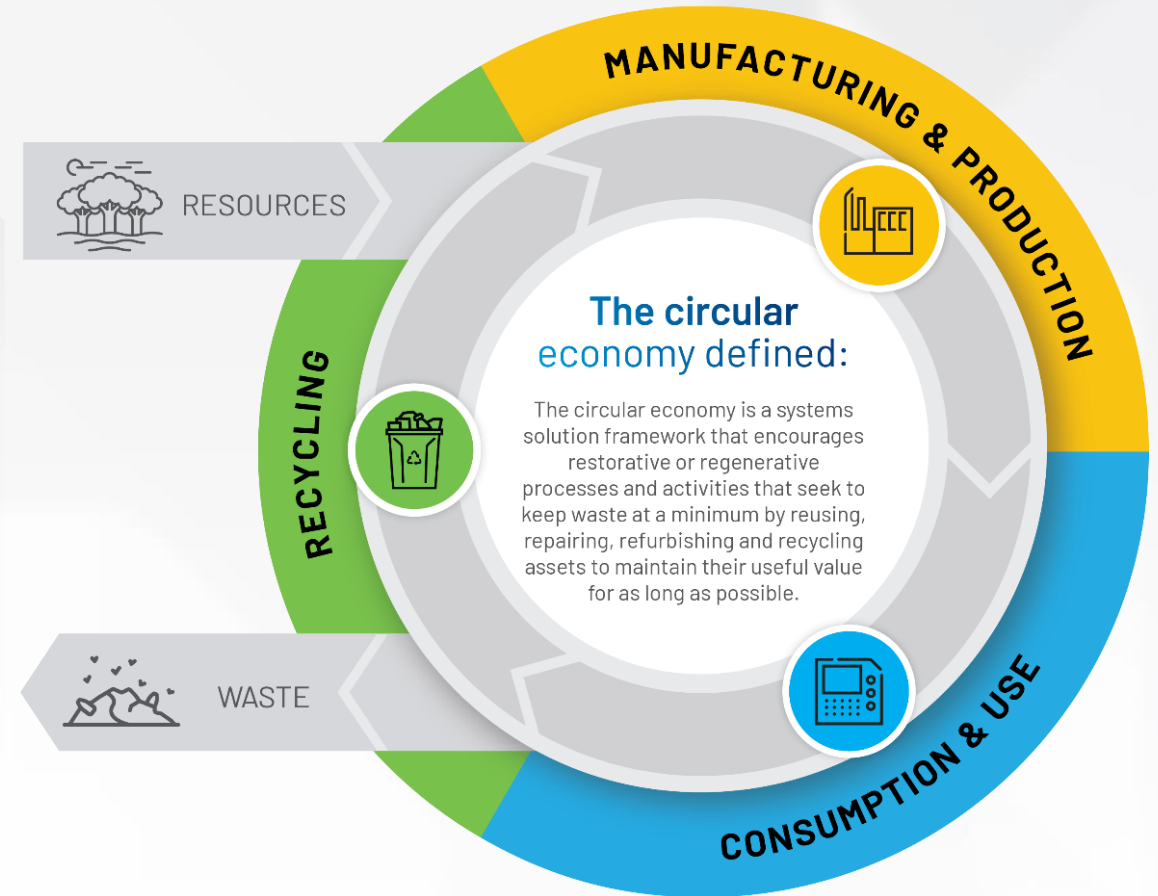


¿Cómo es sostenible la remanufactura?

Reducir las emisiones de carbono, la energía, el agua y los residuos.

Las iniciativas Fix-First ofrecen resultados:

- **85% de ahorro de energía** vs. producción de una nueva unidad fabricada
- **90% menos de materias primas** vs. producción de una nueva unidad fabricada por Rockwell Automation
- **ISO 9001 e ISO 14001** Los estándares a lo largo del proceso reducen los residuos y el consumo de energía.
- El líquido de limpieza y las aguas residuales no se liberan al sistema de alcantarillado municipal mediante el uso **procesos de evaporación**
- **Empaquetado ambientalmente** según las especificaciones del OEM para ayudar a prevenir daños externos causados por agua, gas y ESD
- Los desechos electrónicos provenientes de la remanufactura son **reciclado** por Rockwell Automation para evitar su traslado a un vertedero



**Apoyando la transición
hacia una economía circular**

Comience su recorrido de soporte de inventario y reparación

Automatización Rockwell **tiene soluciones integrales de optimización de activos** para mejorar la productividad y prolongar **La vida de su inversión en tecnología**

ORGANIZAR UNA REUNIÓN DE DESCUBRIMIENTO

Hablemos más sobre su negocio, desafíos y necesidades con Rockwell Automation o su distribuidor local

CONDUCTA EVALUACIÓN

Analice sus necesidades de activos y almacenamiento o realice un Evaluación de la base instalada™

CONSTRUYE TU ACUERDO DE SOPORTE

Personalice sus reparaciones, inventario, y gestión de activos acuerdo para cumplir con su desafíos específicos

¿Tiene usted las soluciones adecuadas para apoyar a su base instalada?

Caso práctico n.º 1

El contrato de reparación de Rockwell Automation simplifica los desafíos administrativos de los clientes híbridos y reduce el gasto

- Un fabricante internacional de gaseosas ha utilizado contratos de reparación durante 10 años para respaldar sus procesos de remanufactura y reparación eléctrica que no son de Rockwell Automation.
- Las actividades administrativas de la empresa y los tiempos internos de aprobación de una orden de reparación se redujeron de 43 días a 9 días.
- La ubicación redujo con éxito su inventario en más de \$3,5 millones de dólares y \$210 000 en costos de mantenimiento.



Caso práctico n.º 2

Un presupuesto de reparación predecible mejora las finanzas y optimiza la planificación del inventario.

- Un fabricante mundial de neumáticos tuvo una iniciativa para reducir su inventario indirecto en 7,5 millones de dólares en el cual Allen-Bradley era su mayor fabricante eléctrico.
- Debido a la antigüedad de su plataforma de control de movimiento heredada, la ubicación de la planta tenía mucha variabilidad en el gasto de reparación mes a mes, lo que dificultaba pronosticar su gasto de mantenimiento.
- Este fabricante mundial de neumáticos pudo reducir su inventario de productos Allen-Bradley® en \$2,75 millones de dólares y recibió un gasto mensual previsto fijo para destinarlo a la reparación de cualquier Productos de Allen-Bradley que quedaron inoperativos.





expanding **human possibility**[®]

